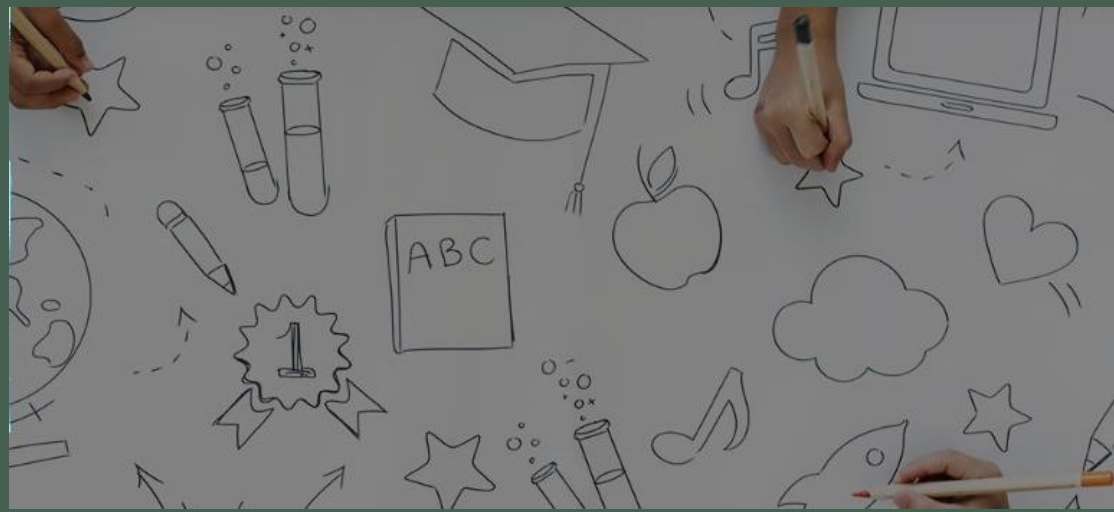




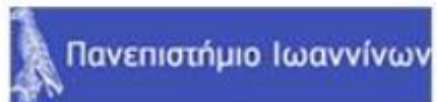
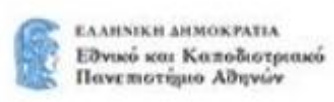
Teach4integration

«Εκπαίδευση για την Ένταξη»

Με την στήριξη ΕΛΛΗΝΙΚΗ ΔΗΜΟΚΡΑΤΙΑ Υπουργείο Παιδείας και Θρησκευμάτων ΙΕΠ ΙΝΣΤΙΤΟΥΤΟ ΕΚΠΑΙΔΕΥΤΙΚΗΣ ΠΟΛΙΤΙΚΗΣ



Αποτίμηση του προγράμματος





Το πρόγραμμα

Συλλογή δεδομένων

Τελική αποτίμηση (Ιούλιος 2023)

- 2 Ερωτηματολόγια (512 εκπαιδευόμενοι & 44 εκπαιδευτές)
- 2 focus groups εκπαιδευομένων

Δημογραφικά στοιχεία

ποσοτικής έρευνας

Φορέας, φύλο και ηλικιακή κατανομή

Φορέας	Συχνότητα	Ποσοστό (%)
 ΠΑΝΕΠΙΣΤΗΜΙΟ ΘΕΣΣΑΛΙΑΣ χρόνια δημιουργίας	201	39,3
 ΕΛΛΗΝΙΚΗ ΔΗΜΟΚΡΑΤΙΑ Εθνικό και Καποδιστριακό Πανεπιστήμιο Αθηνών	161	31,4
 ΑΡΙΣΤΟΤΕΛΕΙΟ ΠΑΝΕΠΙΣΤΗΜΙΟ ΘΕΣΣΑΛΟΝΙΚΗΣ	143	27,9
Δ.Α.	7	1,4
Σύνολα	512	100,0

Φύλο	Συχνότητα	Ποσοστό (%)
Γυναίκα	419	81,8
Άνδρας	88	17,2
Άλλο	1	0,2
Δ.Α.	4	0,8
Σύνολα	512	100,0

Ηλικία	Συχνότητα	Ποσοστό (%)
23-35 ετών	83	16,2
36-45 ετών	166	32,4
46-55 ετών	195	38,1
56 -65 ετών	65	12,7
65+ ετών	83	16,2
Δ.Α.	3	0,3
Σύνολα	512	100,0

Βαθμίδα/τύπος και εργασιακή κατάσταση

Βαθμίδα / τύπος	Συχνότητα	Ποσοστό (%)
Νηπιαγωγείο	82	16
Δημοτικό	175	34,2
Γυμνάσιο	89	17,4
Γενικό Λύκειο	47	9,2
ΕΠΑΛ	30	5,9
ΣΔΕ	7	1,4
Άλλο	59	11,5
Δ.Α.	2	0,4
Σύνολα	512	100,0

Εργασιακή κατάσταση	Συχνότητα	Ποσοστό (%)
Μόνιμος/η εκπαιδευτικός	354	69,1
Αναπληρωτής/τρια εκπαιδευτικός	101	19,7
Ωρομίσθιος/α εκπαιδευτικός	18	3,5
Φοιτητής/τρια	6	1,2
Άλλο	30	5,9
Δ.Α.	3	0,6
Σύνολα	512	100,0

Εκπαιδευτικό επίπεδο και ειδικότητα

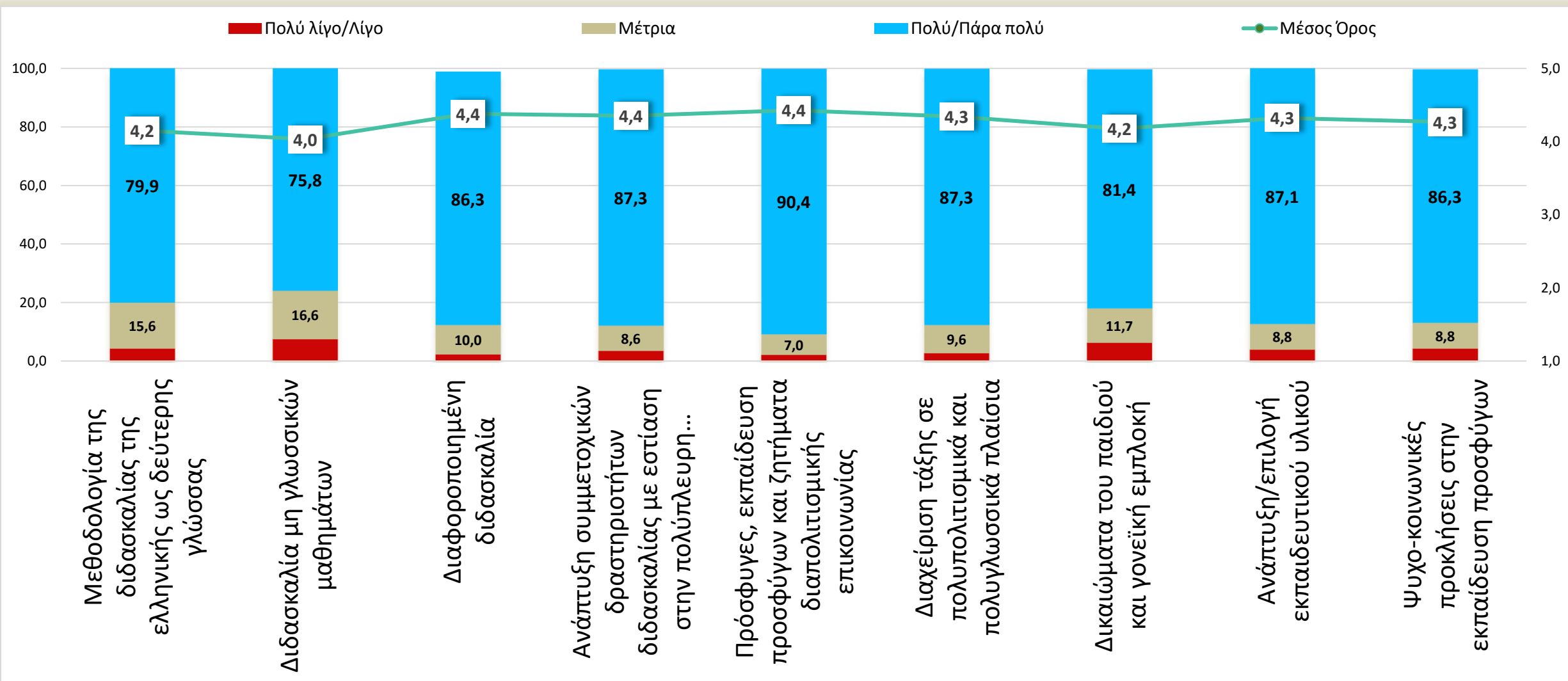
Εκπαιδευτικό επίπεδο	Συχνότητα	Ποσοστό (%)
Πτυχίο	130	25,4
Μεταπτυχιακό	325	63,5
Διδακτορικό	41	8
Άλλο	15	2,9
Δ.Α.	1	0,2
Σύνολα	512	100,0

Ειδικότητα	Συχνότητα	Ποσοστό (%)
Φιλολόγος	117	22,9
Φυσικές Επιστήμες και Μαθηματικά	25	4,9
Τεχνολογικές ειδικότητες	19	3,7
Ξένες Γλώσσες	38	7,4
Νηπιαγωγός	85	16,6
Δάσκαλος/α	143	27,9
Άλλη	83	16,2
Δ.Α.	2	0,4
Σύνολα	512	100,0

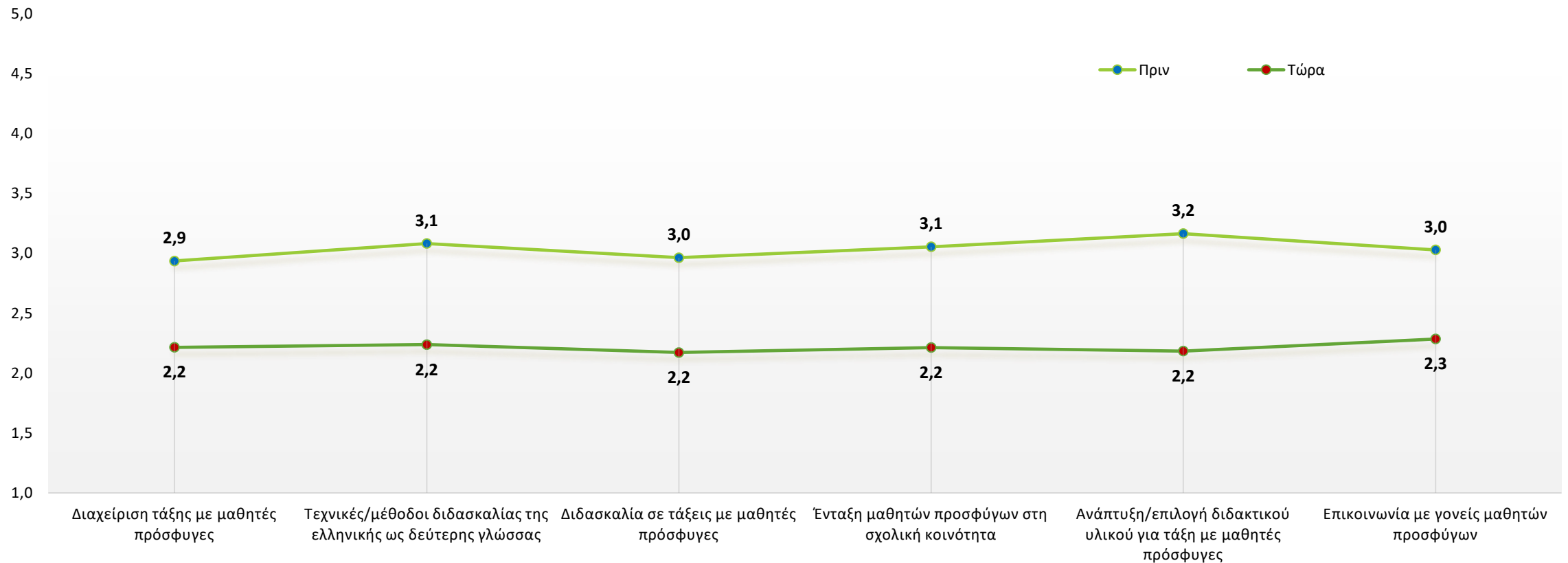


Παρουσίαση των βασικών ευρημάτων

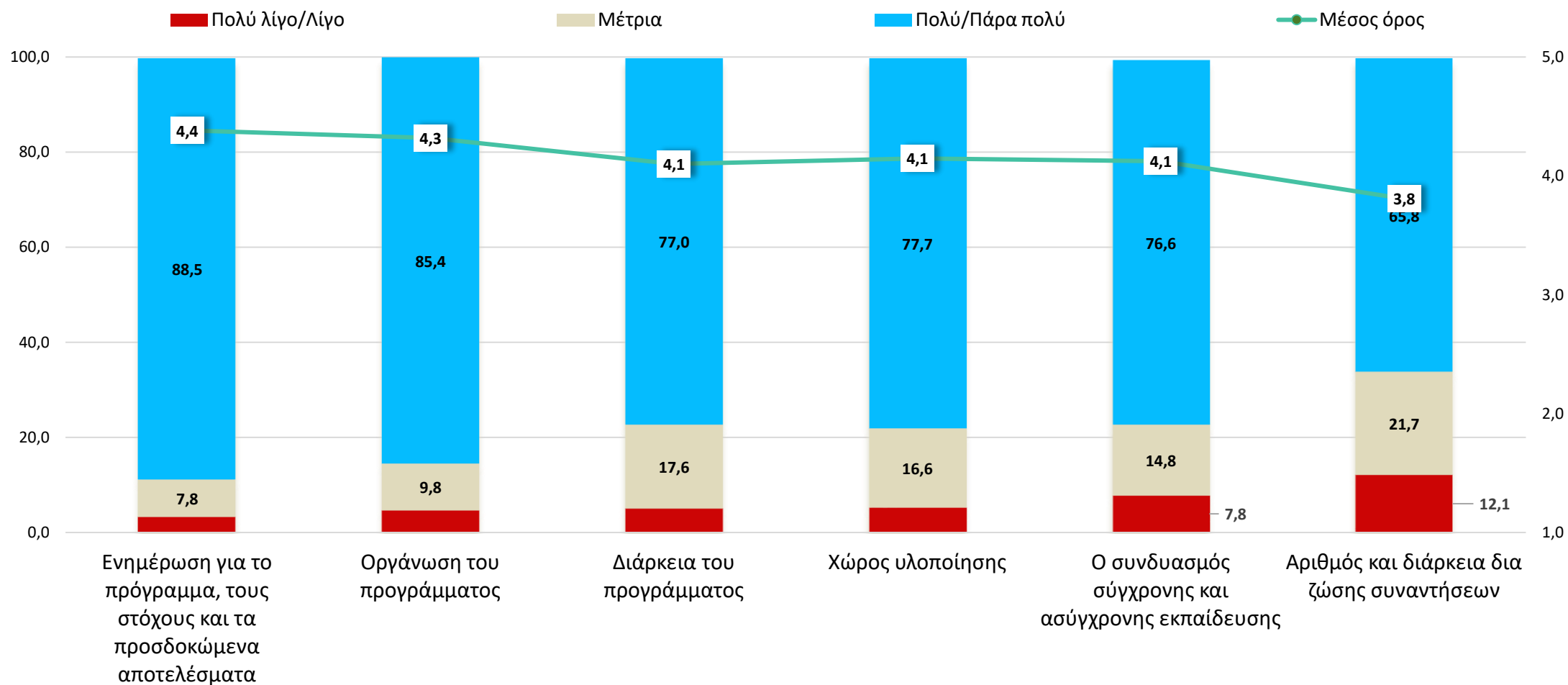
Χρησιμότητα των αξόνων του προγράμματος



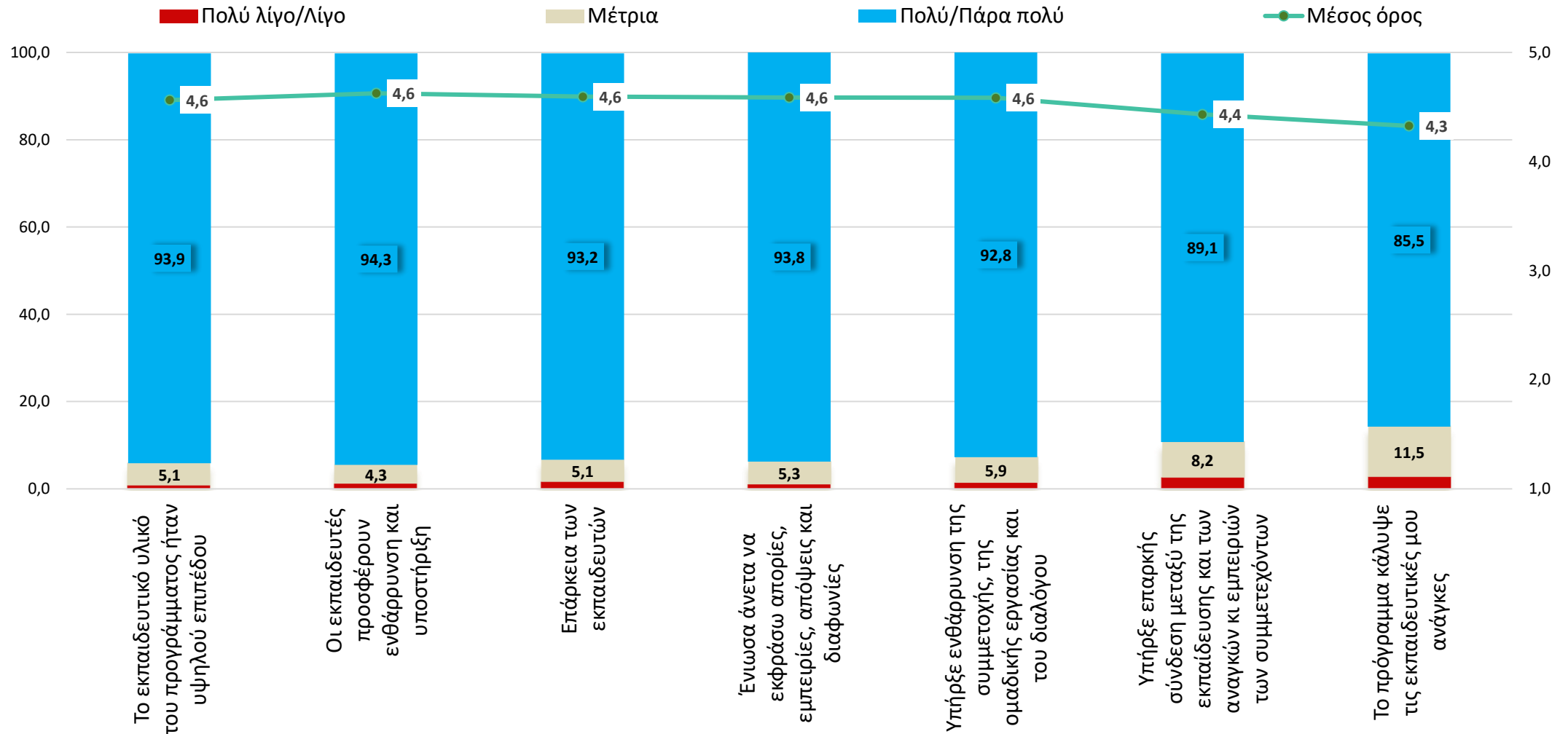
Δυσκολία πριν / τώρα



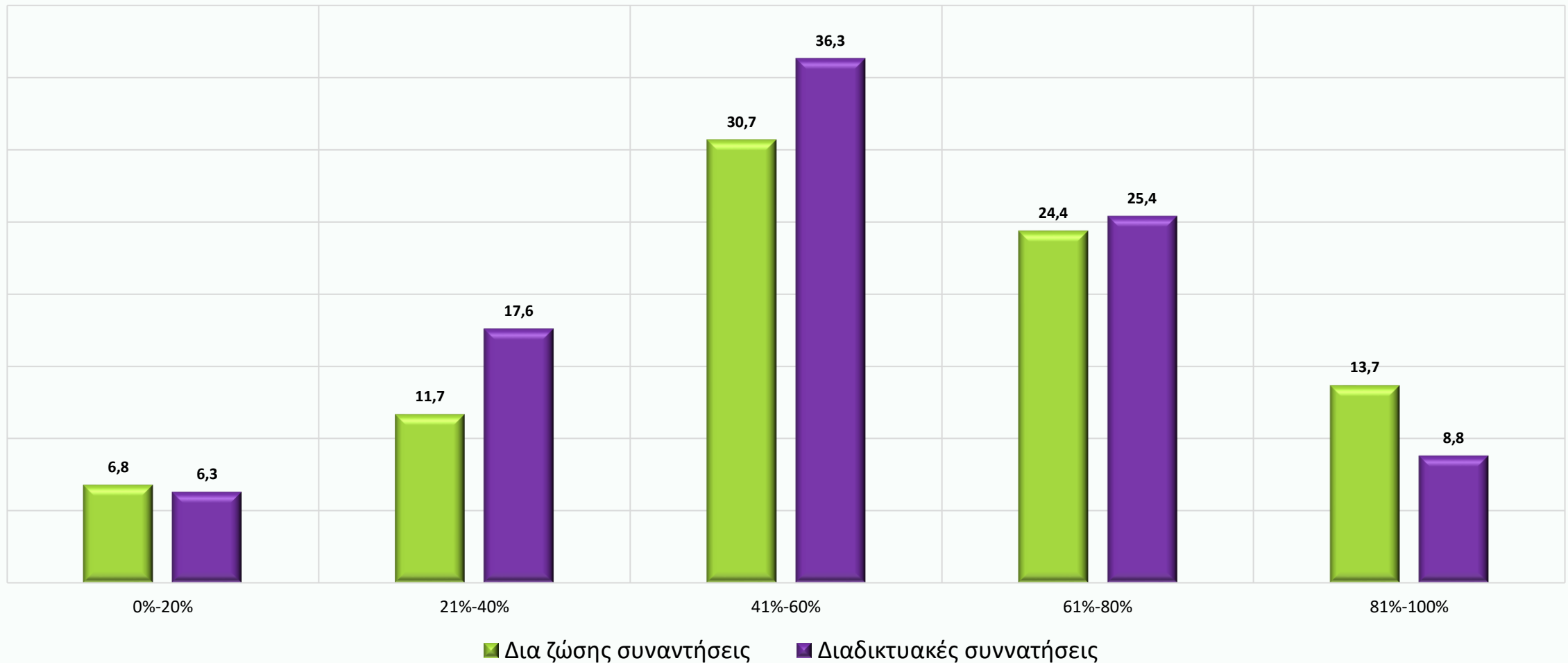
Ικανοποίηση από τη συμμετοχή στο πρόγραμμα



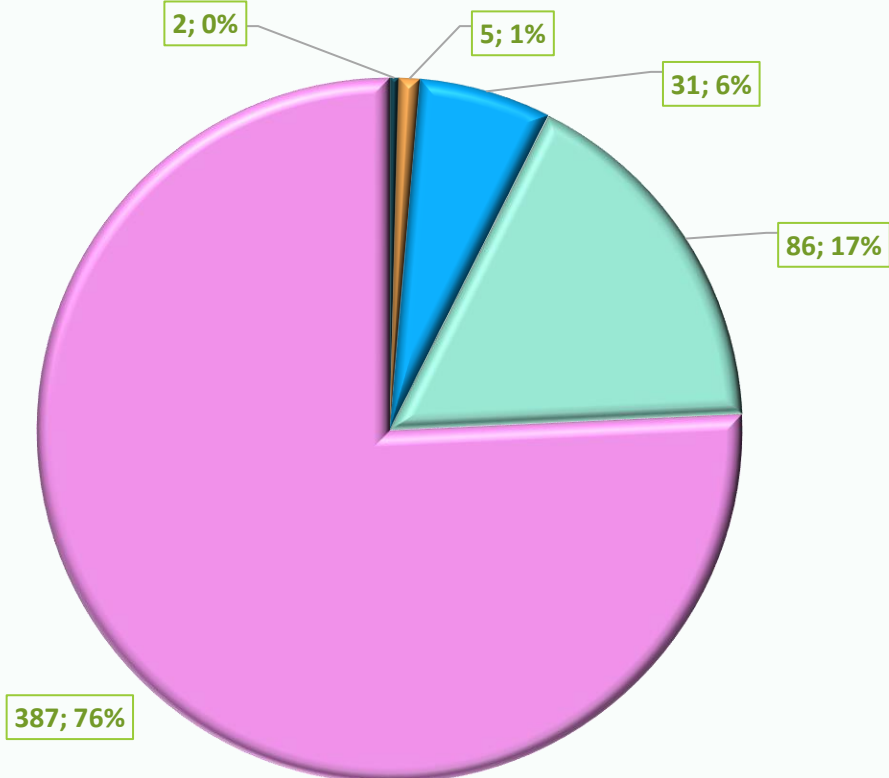
Αποτίμηση επιμέρους στοιχείων του προγράμματος



Συμμετοχικές/βιωματικές δραστηριότητες κατά τις συναντήσεις (ποσοστό χρόνου που αφιερώθηκε)



Θα συστήνατε το πρόγραμμα;



■ Όχι ■ Μάλλον όχι ■ Δεν είμαι σίγουρη/ος ακόμα ■ Μάλλον ναι ■ Ναι

Το πιο ενδιαφέρον πρόγραμμα που έχω παρακολουθήσει!

Μακάρι όλοι οι εκπαιδευτικοί να είχαν την ευκαιρία να το παρακολουθήσουν!

*Επαρκές και πλήρες είτε διαδικτυακά είτε δια ζώσης. Διευρύνει ορίζοντες, αλλάζει αντιλήψεις, διευκολύνει της μαθησιακή διεργασία ...
Απαραίτητο για κάθε δάσκαλο που σέβεται τη διδασκαλία*

Μαθαίνεις μέσα από βιωματικές δραστηριότητες και δεν προσφέρει μόνο στεγνές θεωρητικές γνώσεις.

Το υλικό είναι ιδιαίτερα πλούσιο! Απορώ γιατί δεν το είχα παρακολουθήσει νωρίτερα!

**Απόψεις
συμμετεχόντων για το
πρόγραμμα**

Απόψεις συμμετεχόντων για το πρόγραμμα

